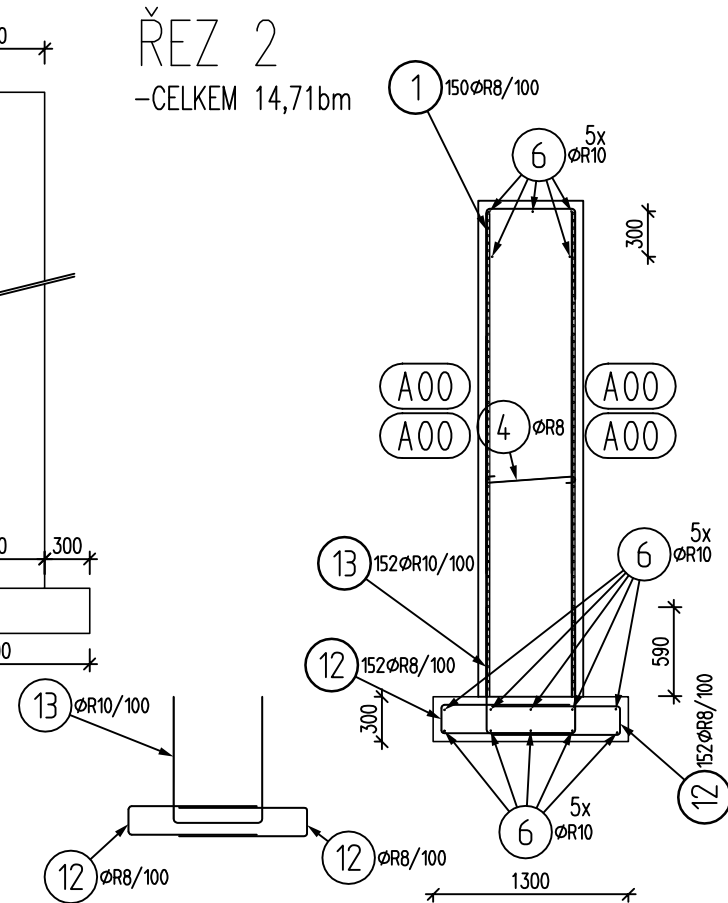
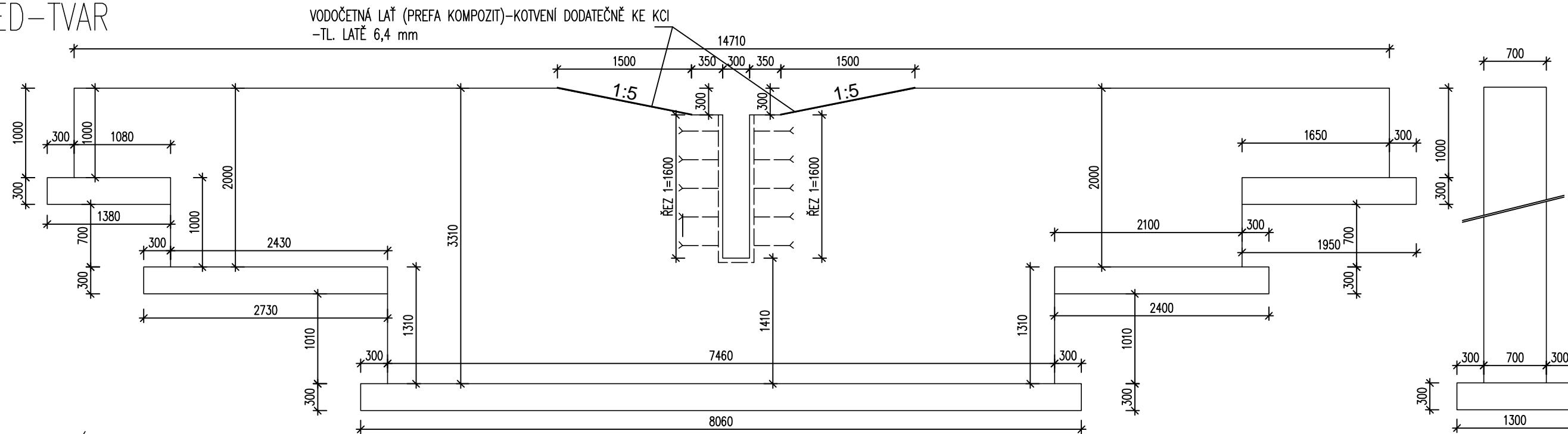
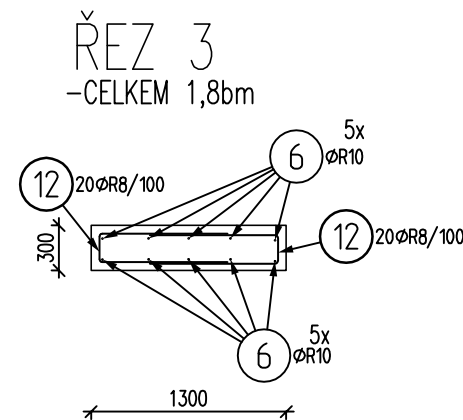
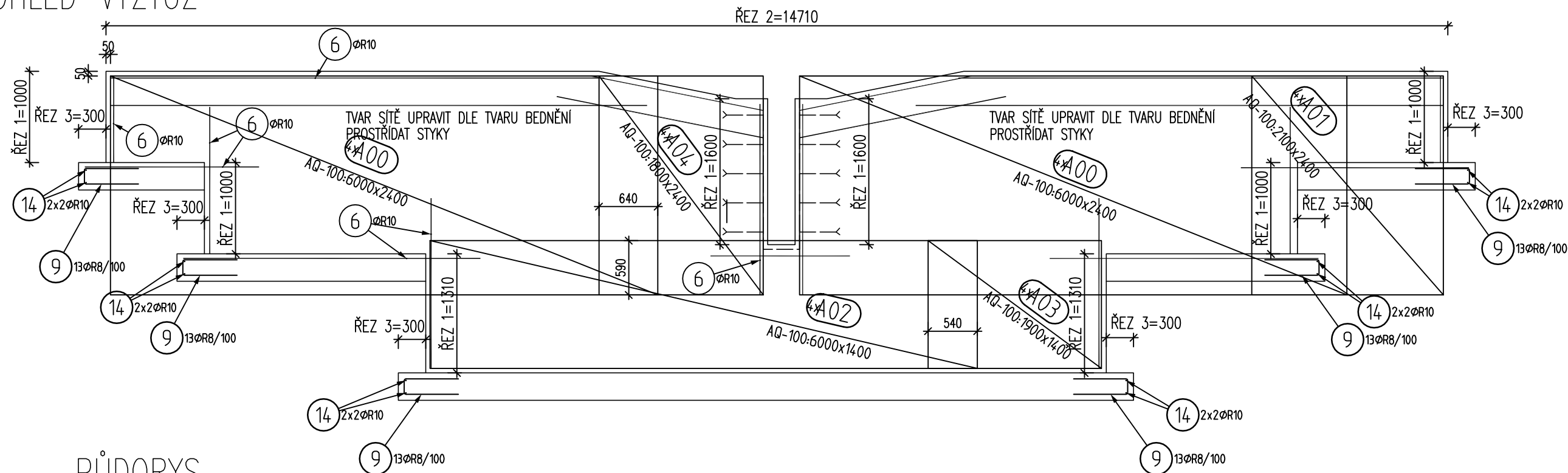


VZDOUVACÍ OBJEKT  
POHLED–TVAR



| Pol                   | Profil | Delka<br>[mm] | ks  | R      |               |
|-----------------------|--------|---------------|-----|--------|---------------|
|                       |        |               |     | 8      | 10            |
| 1                     | R 8    | 1780          | 150 | 267.0  | 335.0         |
| 4                     | R 8    | 760           | 150 | 114.0  |               |
| 6                     | R 10   | BM            | -   |        |               |
| 9                     | R 8    | 1340          | 78  | 104.5  |               |
| 11                    | R 8    | 1760          | 110 | 193.6  |               |
| 12                    | R 8    | 1880          | 344 | 646.7  | 342.0<br>43.2 |
| 13                    | R 10   | 2250          | 152 |        |               |
| 14                    | R 10   | 1800          | 24  |        |               |
| CELKOVA DELKA [m]     |        |               |     | 1325.8 | 720.2         |
| HMDTNOST [kg]         |        |               |     | 523.2  | 444.0         |
| CELKOVA HMDTNOST [kg] |        |               |     | 967.2  |               |

VZDOUVACÍ OBJEKT  
POHLED-VÝZTUŽ

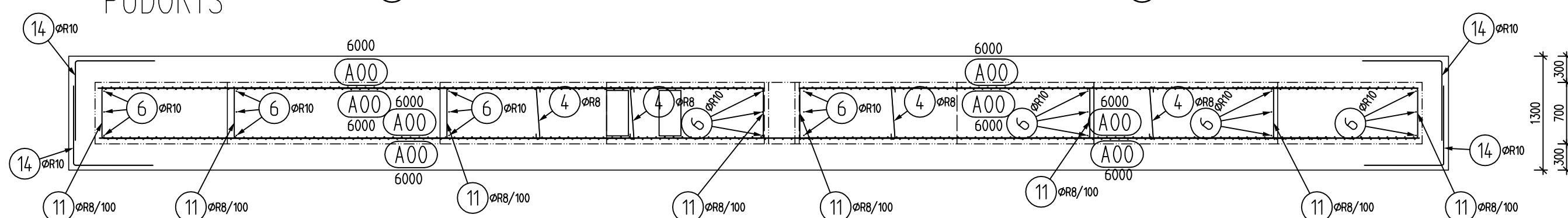


| Dzn | Sit    | ks | Delka | Sirka | kg    | Cel.kg |
|-----|--------|----|-------|-------|-------|--------|
| A00 | AQ-100 | 8  | 6000  | 2400  | 177.8 | 1422.7 |
| A01 | AQ-100 | 4  | 2100  | 2400  | 62.2  | 249.0  |
| A02 | AQ-100 | 4  | 6000  | 1400  | 103.7 | 415.0  |
| A03 | AQ-100 | 4  | 1900  | 1400  | 32.9  | 131.4  |
| A04 | AQ-100 | 4  | 1800  | 2400  | 53.4  | 213.4  |

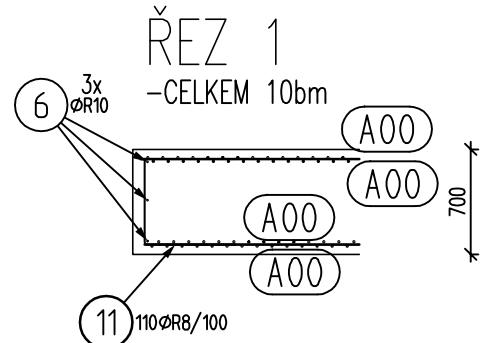
|        |    |      |      |       |      |
|--------|----|------|------|-------|------|
| AQ-100 | 16 | 6000 | 2400 | 177.8 | 2845 |
|--------|----|------|------|-------|------|

|                  |      |
|------------------|------|
| Hmotnost celkem: | 2845 |
|------------------|------|

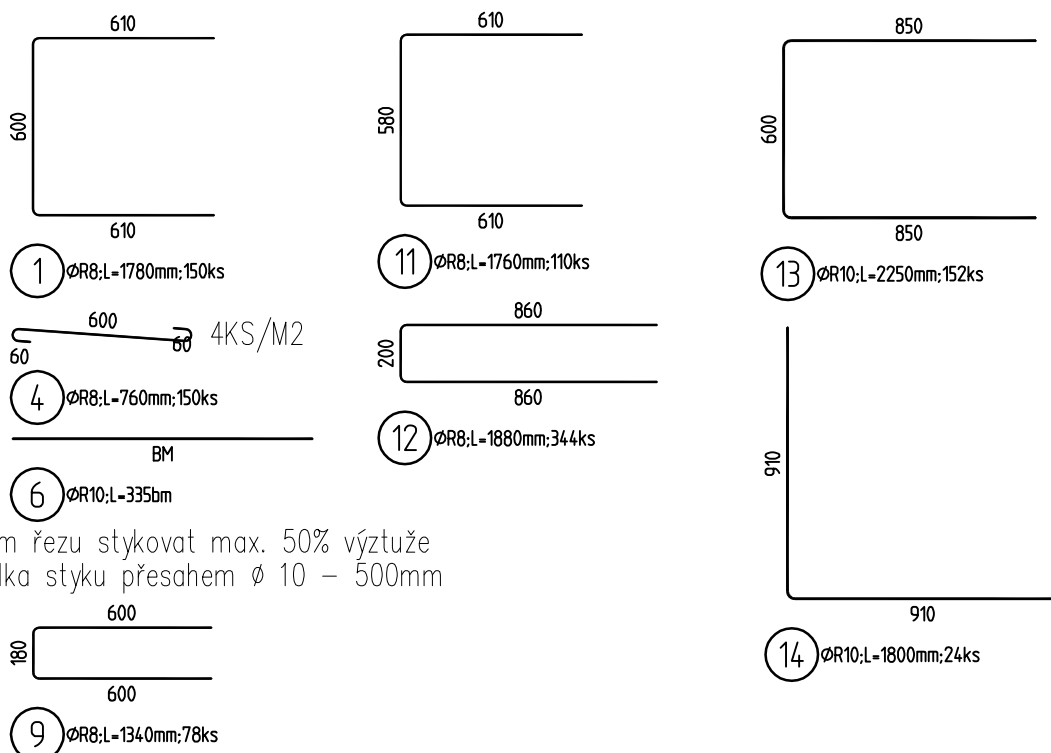
## PŮDORYS



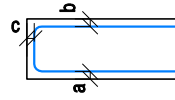
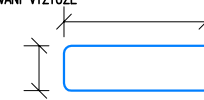
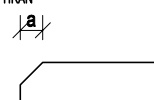
ŘEZ 1




# VÝKAZ VÝZTUŽE



- v jednom řezu stykovat max. 50% výztuže
- min. délka styku přesahem  $\varnothing 10 - 500\text{mm}$

|  |  |  |  |  |                       |
|--|--|--|--|--|-----------------------|
| BETON<br>ČSN EN 206-1 Změna 3<br>C30/37 – XC4, XD2, XF3 (CZ, F.2) – Cl 0,40 – D <sub>max</sub> 22 – S3<br><br>– max. průsak 20 mm podle ČSN EN 12 390-8  | <table><tr><td>MAX. VODNÍ SOUČINITEL BETONU<br/>w/c = 0,50</td></tr><tr><td>MIN. MNOŽSTVÍ CEMENTU<br/>320 kg/m<sup>3</sup></td></tr><tr><td>TYP CEMENTU<br/>CEM II</td></tr></table>           |  | MAX. VODNÍ SOUČINITEL BETONU<br>w/c = 0,50 | MIN. MNOŽSTVÍ CEMENTU<br>320 kg/m <sup>3</sup> | TYP CEMENTU<br>CEM II |
| MAX. VODNÍ SOUČINITEL BETONU<br>w/c = 0,50   |  |  |  |  |                       |
| MIN. MNOŽSTVÍ CEMENTU<br>320 kg/m <sup>3</sup>   |  |  |  |  |                       |
| TYP CEMENTU<br>CEM II  |  |  |  |  |                       |
| OCEL   |  |  |  |  |                       |
| (R) B 500 B, (SZ) BSt 500 M  |  |  |  |  |                       |
| KRYTÍ VÝZTUŽE<br><br> <p>DOLNÍ a = 50 mm<br/>HORNÍ b = 50 mm<br/>BOČNÍ c = 50 mm</p>  | KOTOVÁNÍ VÝZTUŽE<br><br> <p>VÝZTUŽ KOTOVANÁ VNĚJŠÍMI ROZMĚRY<br/>CELKOVÉ DÉLKY VJSOU ŠTŘEŽE<br/>DELKY</p> | ZKOŠENÍ HRAN<br><br> <p>a = 15 mm</p> |  |  |                       |
| <p>PŘI BETONÁŽI DODRŽOVAT ZÁSADY ČSN EN 206-1 S ČSN 13 670.<br/>NÁVRŽENÝ BETON VODONEPROUSTIVÝ.<br/>DISTANČNÍ PRVKY (BODOVÁ TELSKÁ, LÍNKOVÁ PODPORY) Z VLAKNOBETONU, NE PLASTOVÉ. DISTANČNÍ PRVKY PROVĚST DLE VÝKRESY DODAVATELE – NEJISOU SOUČÁSTÍ VÝPISU<br/>VĚNOVAT ZVŠEDNOU POZORNOST OŠETŘOVÁNÍ BETONU.<br/>ZABRÁNIT NADMĚRNÉMU POKYHOVÁKOU ODPARU DEJEK A STĚN, ODEBROVÁNÍ STĚN NEJPOVĚ Z TŘECH DNECH.<br/>ZABRÁNIT PROHLUBENÍ VYCHLÁZENÍ (POKYHOVÉ STRATĚ HOTAČNOSTÍ TĚLA BETONU).<br/>VÝZTUŽ V MÍSTĚCH PROSTUPŮ ROZHRNOUT, POPR. UPLÁT. UPLAENO VÝZTUŽ NÁHRADIT PŘÍLOŽKAMI STEJNÉHO PROFILU.</p> |  |  |  |  |                       |

|   |                    |                      |                   |                 |
|---|--------------------|----------------------|-------------------|-----------------|
|  | Odpovědný řešitel  | Zpracovatel podkladů | Kreslil           | Prověřil        |
|   | Ing. Jaroslav Gric | Ing. Jaroslav Gric   | Ing. M. Imrichová | RNDr. L. Klímek |
| Objednatel:   |                    |                      |                   |                 |
| Povodí Moravy, s.p., Dřevařská 932/11, 602 00 Brno                                    |                    |                      |                   |                 |
| Název zakázky:<br><br>Bezejmenný tok, ř. km 0,000 - 0,710 úprava koryta               | Stupeň             |                      | DSP, DPS          |                 |
|   | Formát             |                      | 6xA4              |                 |
|   | Datum              |                      | 10/2019           |                 |
| Část:   | Číslo zakázky      |                      | 19 7203           |                 |
| Název přílohy:  | Měřitko            |                      | 1:50              |                 |
|   | Číslo přílohy      |                      | D.1.10            |                 |
|   | Číslo výtisku      |                      |                   |                 |